



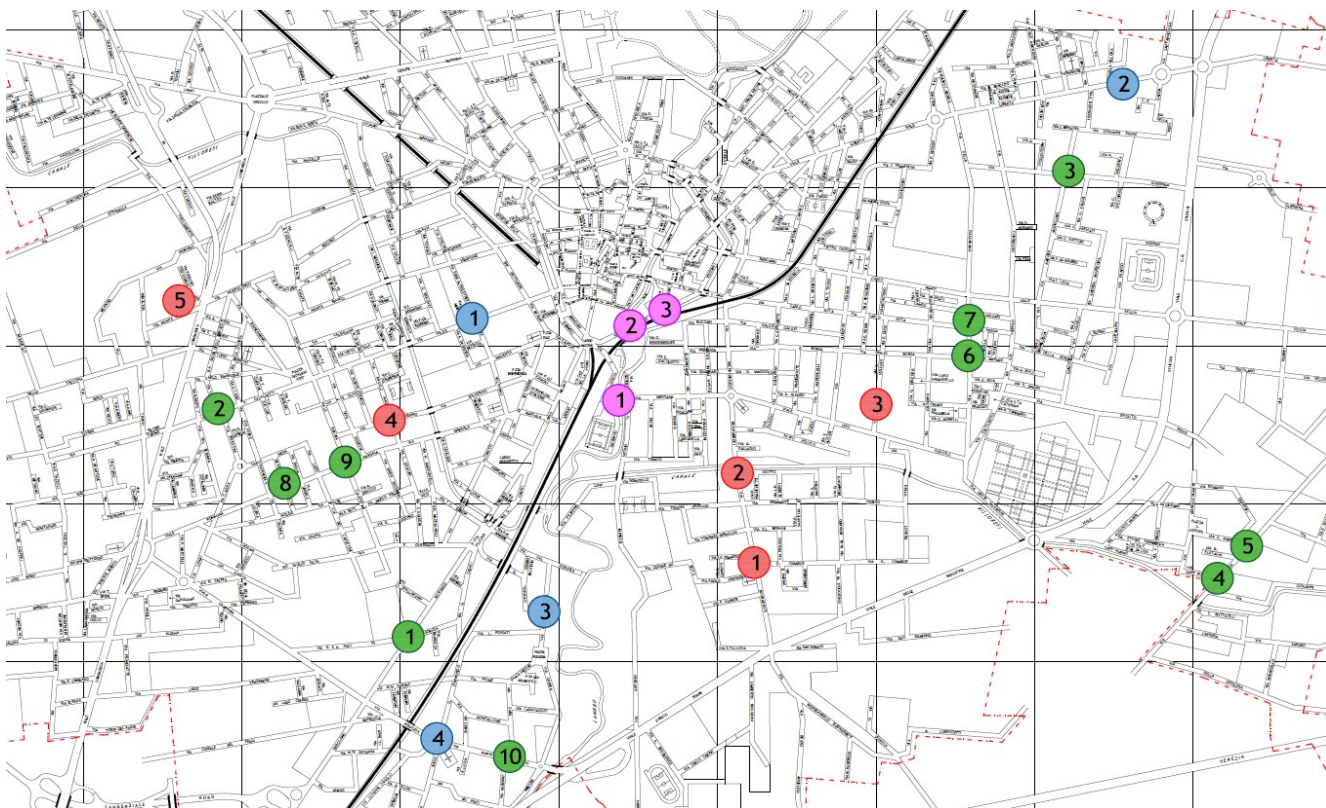
COMUNE DI  
MONZA

# Ufficio Realizzazione Segnaletica Settore Mobilità e Viabilità, Patrimonio





# Ufficio Realizzazione Segnaletica Settore Mobilità e Viabilità, Patrimonio



## Individuazione interventi:

### MESSA IN SICUREZZA ATTRAVERSAMENTI PEDONALI CON INSTALLAZIONE DI ATTRAVERSAMENTO PEDONALE LUMINOSO SMART:

- 1. via F. Turati, alt. via D. Guarenti
- 2. via A. Visconti alt. s.to Piedo
- 3. via A. Visconti alt. via E. Cernuschi

### IMPLEMENTAZIONE TECNOLOGICA IMPIANTI SEMAFORICI:

- 1. Impianto F. Cavallotti / Voltorno: inserimento lanterne count-down sugli attraversamenti pedonali e di lanterna pedonale lampeggianti in parallelo alle fasi veicolari
- 2. Impianto Libertà - alt. scuola Mapelli: manutenzione straordinaria Impianto con inserimento lanterne count-down
- 3. Impianto Monte Grappa / Tonello: manutenzione straordinaria Impianto per agevolare l'uscita da Val d'Ossola
- 4. Impianto Aquileia / Montesanto: inserimento lanterne count-down sugli attraversamenti pedonali e di lampada per illuminare gli attraversamenti, implementazione tecnologica con sostituzione regolatore e centralizzazione nel sistema UTC

### INTERVENTI DI MODERAZIONE DEL TRAFFICO

- 1. Intersezione M. Buonarroti / Cimabue: realizzazione di "traffic calming" con implementazione impianto semaforico con inserimento dell'attraversamento pedonale semaforizzato mancante
- 2. Intersezione M. Buonarroti / Giotto: realizzazione di "traffic calming"
- 3. via C. Colliodi - prossimità Scuola Cliterno: realizzazione di "traffic calming" con installazione di attraversamento pedonale luminoso smart
- 4. intersezione A. Mauri / Soferino: realizzazione di "traffic calming" con installazione di attraversamento pedonale luminoso smart
- 5. via Monte Ceneri: intervento di realizzazione di dosso e rimodulazione della sosta

### INTERVENTI DI RIQUALIFICAZIONE IMPIANTI SEMAFORICI

- 1. Impianto G. Borgazzi / Phillips: intervento di manutenzione straordinaria e centralizzazione nel sistema UTC
- 2. Impianto F. Cavallotti / Pitagora: intervento di manutenzione straordinaria e centralizzazione nel sistema UTC
- 3. A. Modigliani / della Guerrina: intervento di manutenzione straordinaria e centralizzazione nel sistema UTC
- 4. Adda / Sant'Albino: implementazione tecnologica con sostituzione regolatore e centralizzazione nel sistema UTC
- 5. Adda / G. Mameli: implementazione tecnologica con sostituzione regolatore e centralizzazione nel sistema UTC
- 6. P. Mariani / E. Borsa: implementazione tecnologica con sostituzione regolatore e centralizzazione nel sistema UTC
- 7. C. Rota / Verga: implementazione tecnologica con sostituzione regolatore e centralizzazione nel sistema UTC
- 8. Romagna / Marche: intervento di manutenzione straordinaria e centralizzazione nel sistema UTC
- 9. Romagna / Calatafimi: intervento di manutenzione straordinaria e centralizzazione nel sistema UTC
- 10. Montesanto / Zara: implementazione tecnologica con sostituzione regolatore e centralizzazione nel sistema UTC



In particolare, nel solo 2022 rispetto alla totalità degli incidenti, gli utenti deboli (motociclisti, ciclisti e pedoni) sono coinvolti in circa il 44% degli stessi. Prendendo in considerazione la totalità degli incidenti che vede coinvolta l'utenza vulnerabile, è possibile affermare che il maggior numero di incidenti coinvolge i motociclisti (circa il 47%); successivamente i ciclisti (circa il 39%), ed infine i pedoni (circa il 14%).

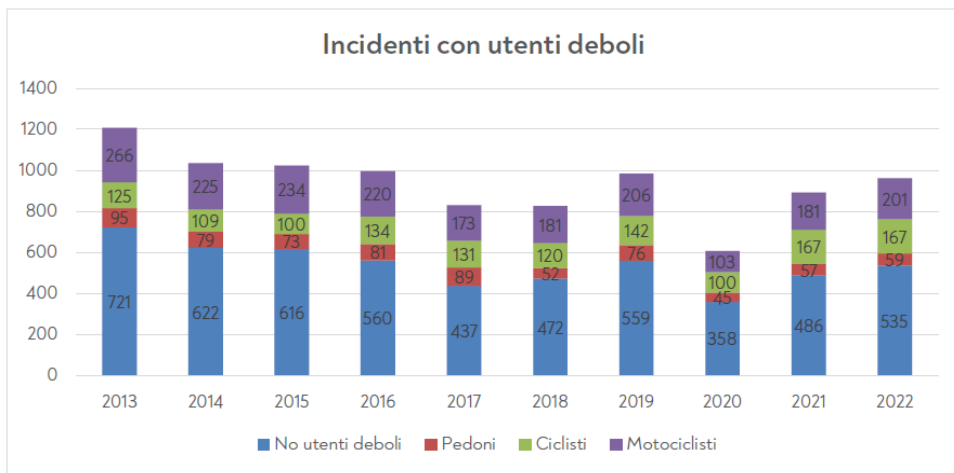


Figura 35: Variazione annuale di utenti deboli coinvolti in incidenti Fonte Polizia Locale – Elaborazione Monza Mobilità

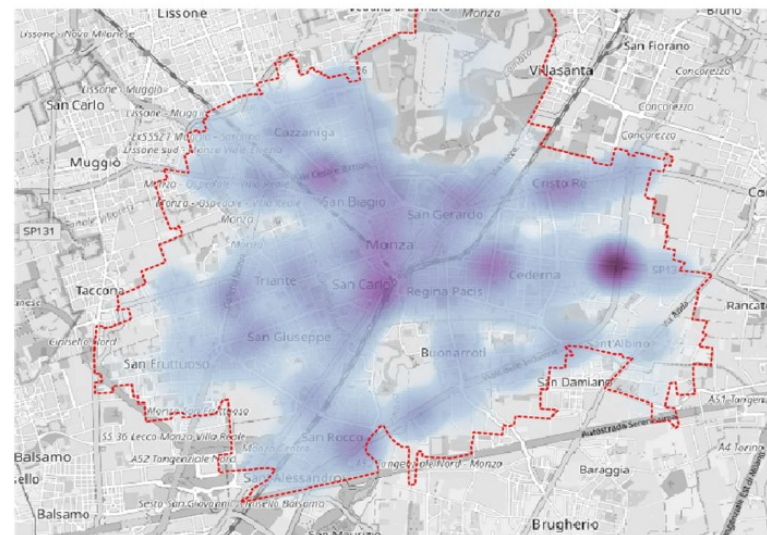


Figura 36: Mappa di concentrazione sui dati complessivi degli incidenti sul territorio comunale (Elaborazioni Monza Mobilità)

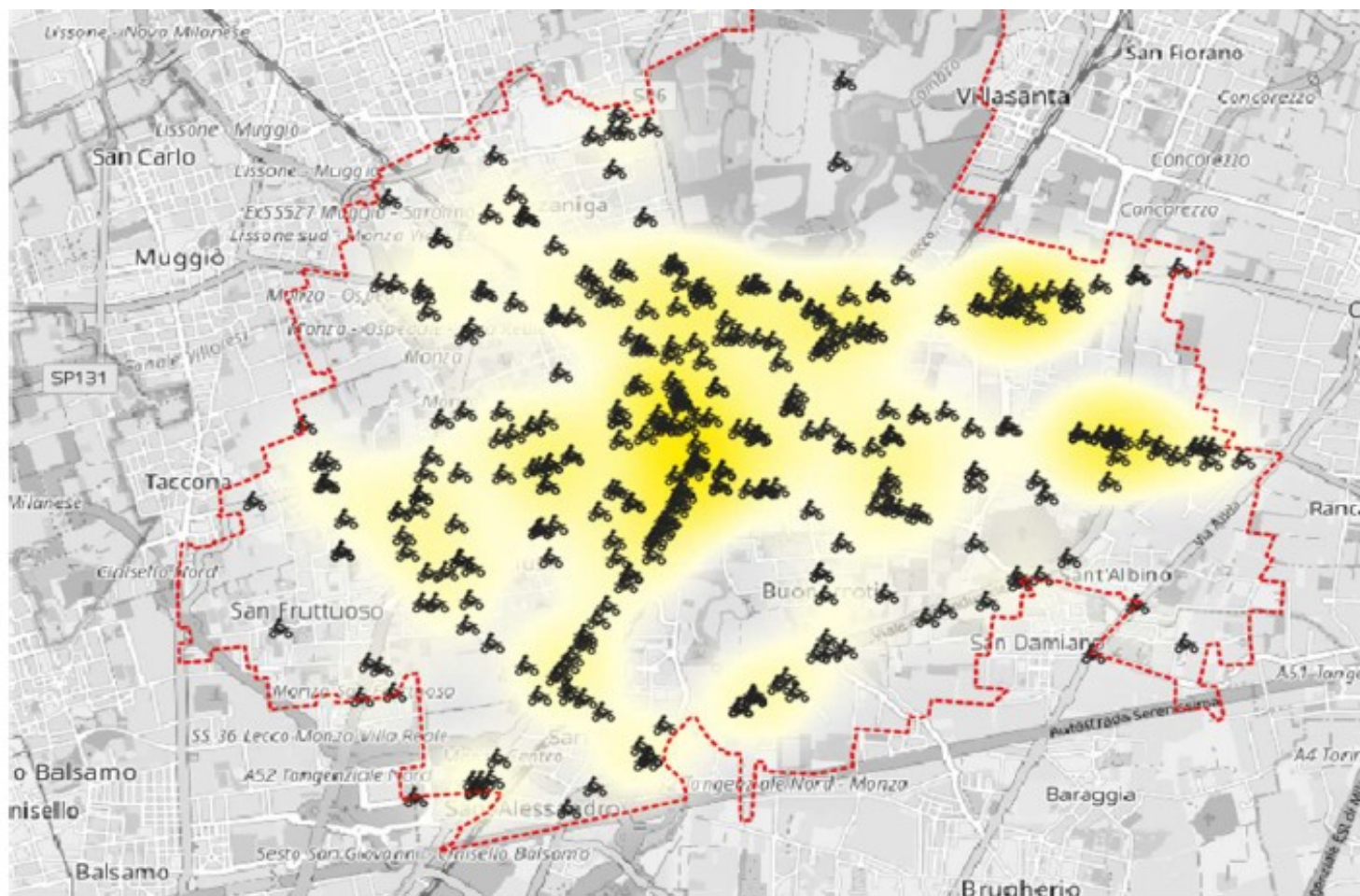


Figura 37: Mappa di concentrazione sui dati degli incidenti in moto sul territorio comunale (Elaborazioni Monza Mobilità)

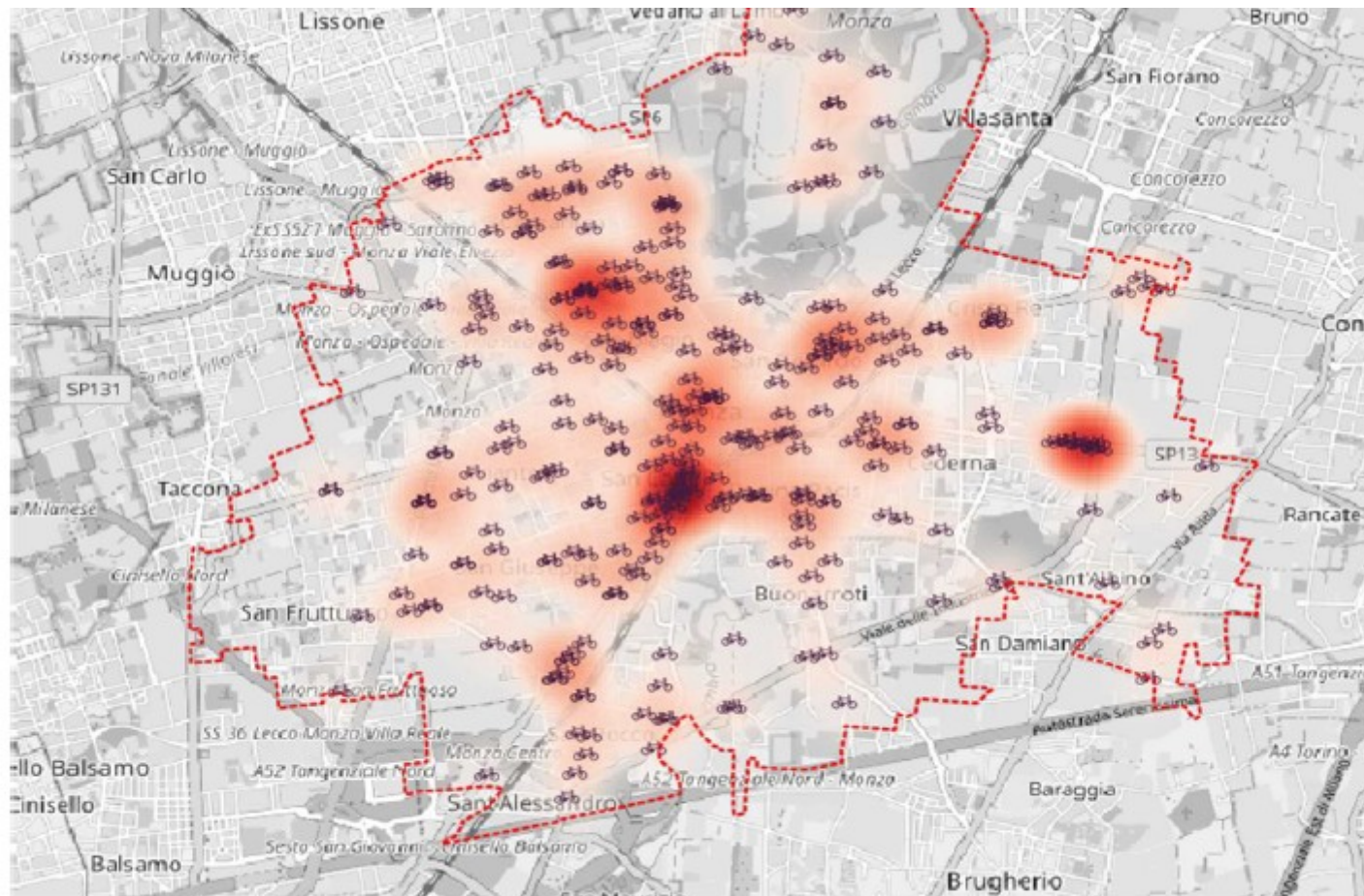


Figura 38: Mappa di concentrazione sui dati degli incidenti in bicicletta sul territorio comunale (Elaborazioni Monza Mobilità)

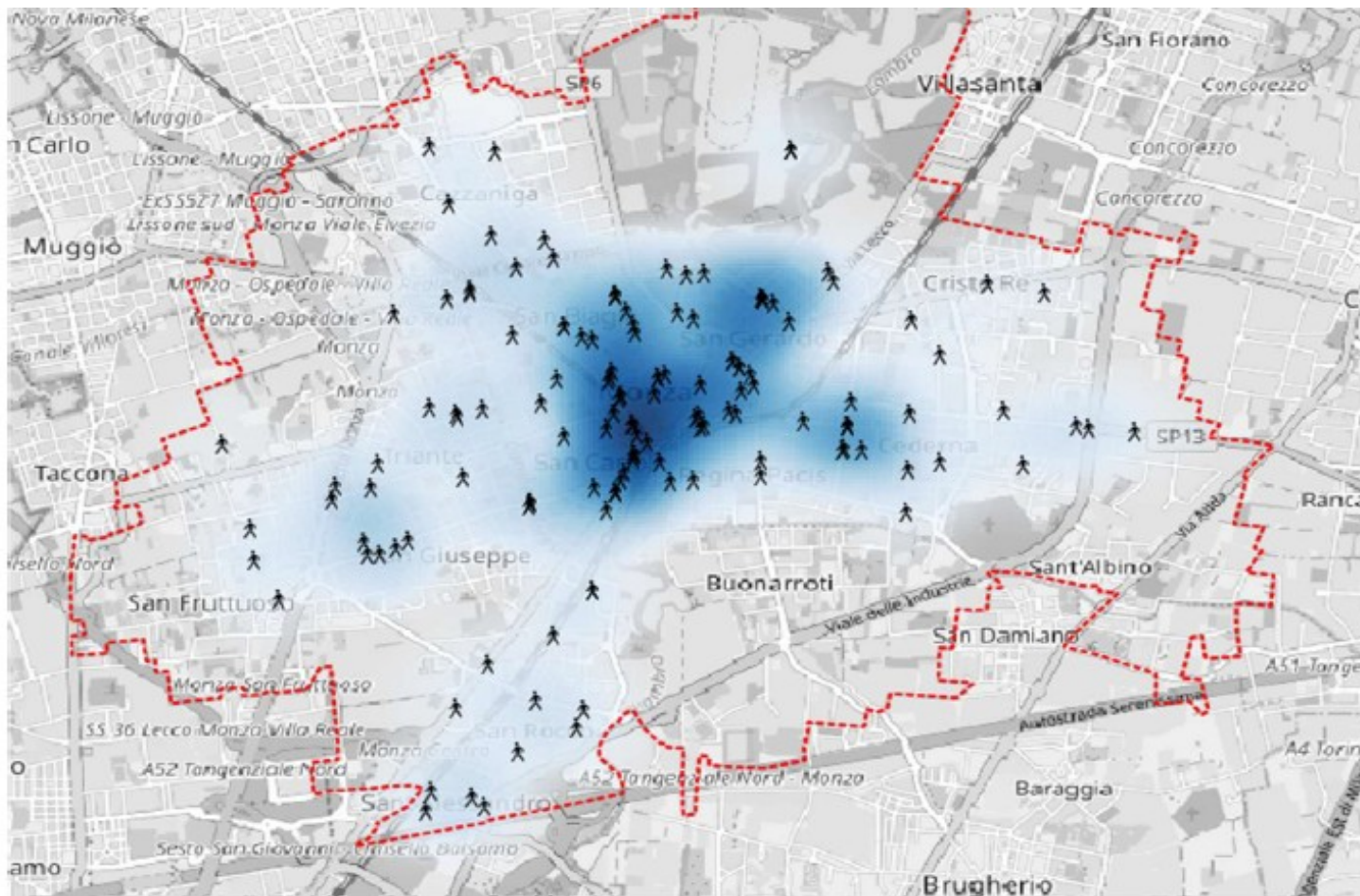


Figura 39: Mappa di concentrazione sui dati degli incidenti dei pedoni sul territorio comunale (Elaborazioni Monza Mobilità)



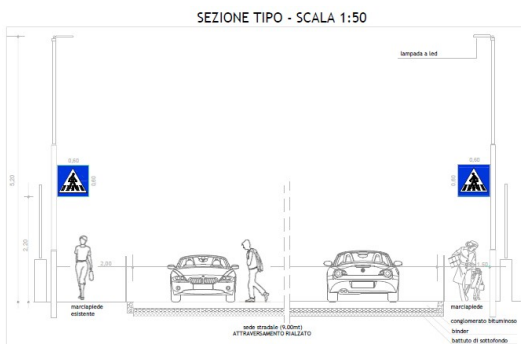
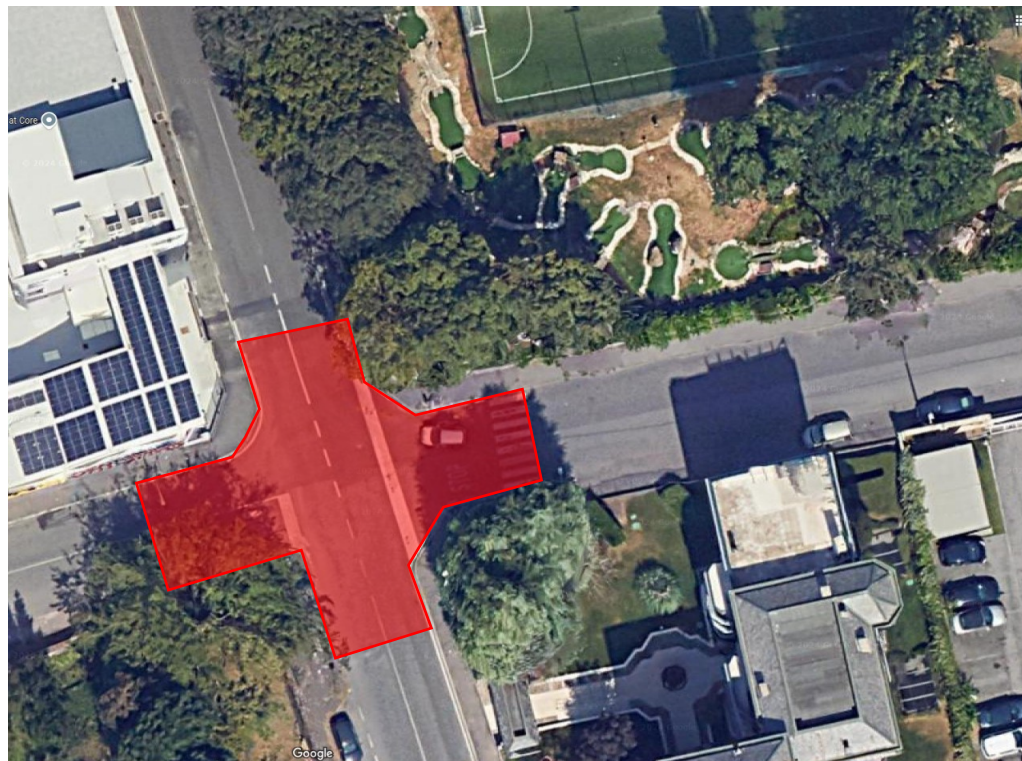
# REALIZZAZIONE INTERVENTO DI TRAFFIC CALMING IN VIA SOLFERINO INT. VIA A. MAURI

## DESCRIZIONE DELLE OPERE:

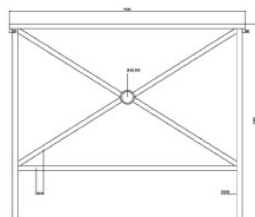
- 1) rialzo di pavimentazione stradale e traffic - calming con attraversamenti pedonali su via Solferino e via A. Mauri
- 2) installazione di barriere di sicurezza parapetonali
- 3) realizzazione di segnaletica non luminosa e di rallentatori ottici
- 4) Installazione di sistemi di illuminazione attraversamento pedonale con funzionamento smart (nr 1 su via Solferino; nr 1 su via A. Mauri)

Costo intervento: € 210.000,00  
(oltre IVA al 22%)

INTERVENTO APPALTATO  
IN FASE DI AVVIO



BARRIERA DI SICUREZZA PARAPEDONALE



N.B.: l'Ente appaltatore è tenuto ad accertare la presenza e corretta collocazione di sottoservizi e condutture, contattando gli enti preposti preliminarmente alle operazioni di scavo e demolizione.



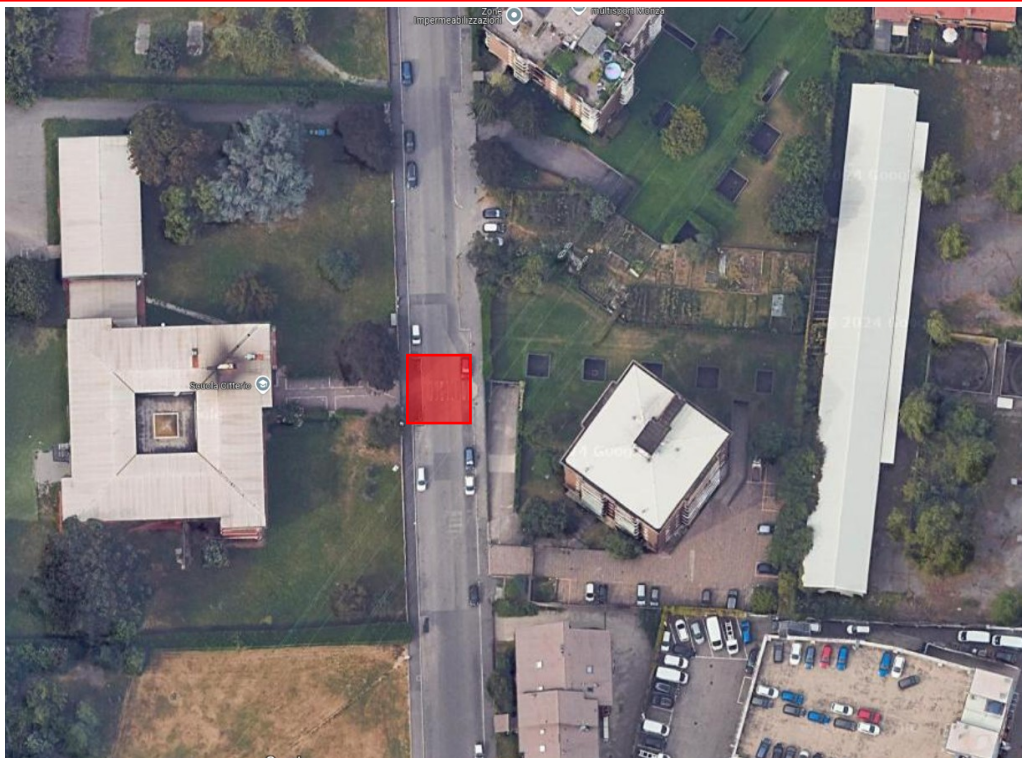
# REALIZZAZIONE INTERVENTO DI TRAFFIC CALMING IN VIA B. SANGALLI (SCUOLA CITTERIO)

## DESCRIZIONE DELLE OPERE:

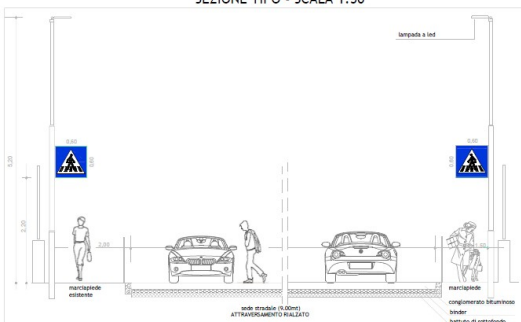
- 1) rialzo di pavimentazione stradale e traffic - calming con attraversamenti pedonali su via C. Collodi fronte ingresso pedonale istituto scolastico
- 2) installazione di barriere di sicurezza parapetonali
- 3) realizzazione di segnaletica non luminosa e di rallentatori ottici
- 4) installazione di sistemi di illuminazione attraversamento pedonale con funzionamento smart (altezza ingresso pedonale istituto scolastico)

Costo intervento: € 90.000,00  
(oltre IVA al 22%)

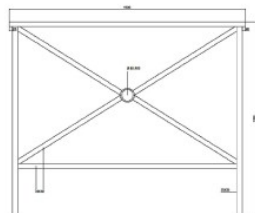
## INTERVENTO IN FASE DI AFFIDAMENTO



SEZIONE TIPO - SCALA 1:50



BARRIERA DI SICUREZZA PARAPEDONALE



H.B.: l'Ente appaltatore è tenuto ad accertare la presenza e corretta collocazione di sottoservizi e condutture, contattando gli enti preposti preliminarmente alle operazioni di scavo e demolizione.





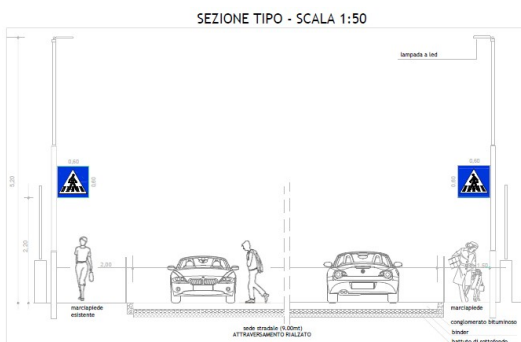
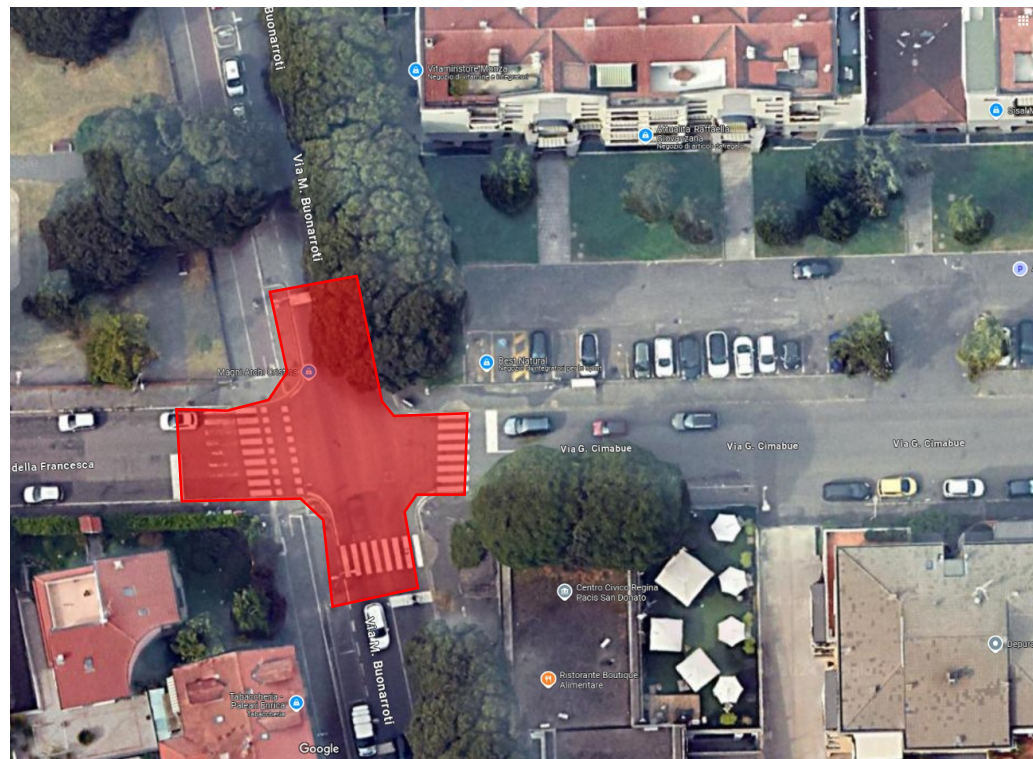
# REALIZZAZIONE INTERVENTO DI TRAFFIC CALMING IN VIA M. BUONARROTI ALT. VIA CIMABUE

## DESCRIZIONE DELLE OPERE:

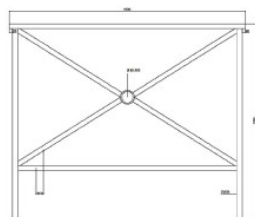
- 1) rialzo di pavimentazione stradale e traffic - calming
- 2) installazione di barriere di sicurezza parapetonali
- 3) realizzazione di segnaletica non luminosa e di rallentatori ottici
- 4) realizzazione di nuovo attraversamento pedonale semaforizzato a completamento dell'impianto esistente

Costo intervento: € 175.000,00  
(oltre IVA al 22%)

INTERVENTO APPALTATO  
IN FASE DI AVVIO



BARRIERA DI SICUREZZA PARAPEDONALE



H.B.: l'Ente appaltatore è tenuto ad accertare la presenza e corretta collocazione di sottoservizi e condutture, contattando gli enti preposti preliminarmente alle operazioni di scavo e demolizione.

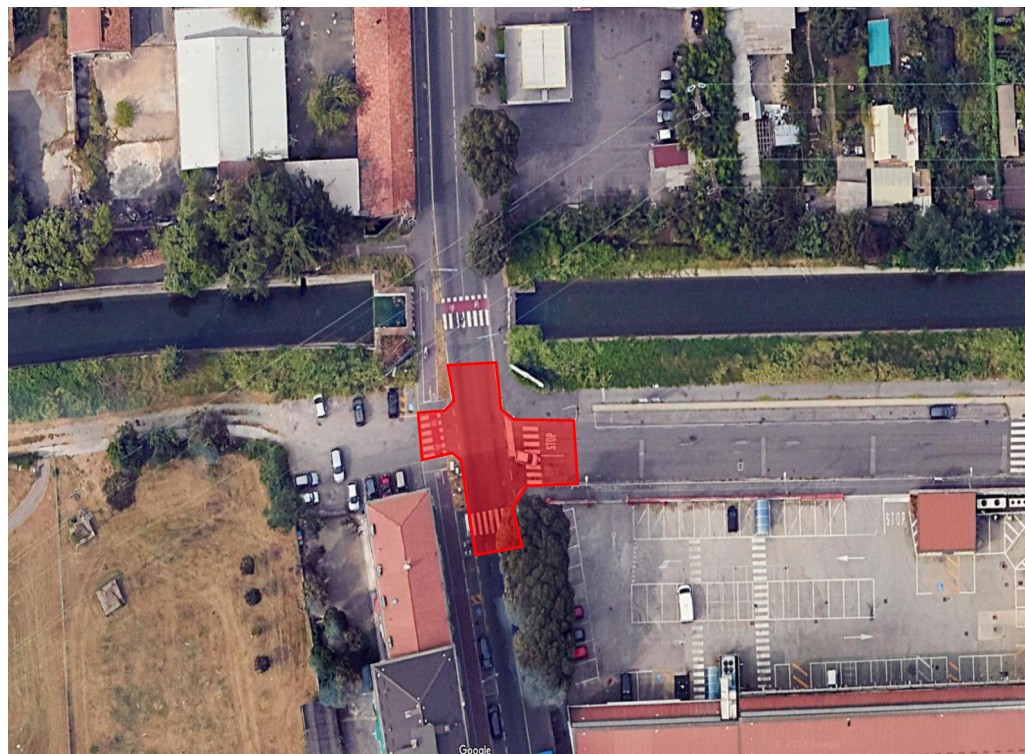


## DESCRIZIONE DELLE OPERE:

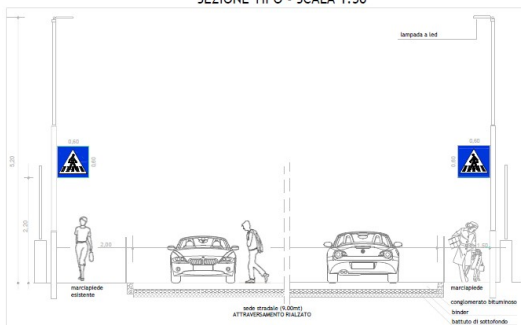
- 1) rialzo di pavimentazione stradale e traffic - calming
- 2) installazione di barriere di sicurezza parapetonali
- 3) realizzazione di segnaletica non luminosa e di rallentatori ottici

Costo intervento: € 115.000,00  
(oltre IVA al 22%)

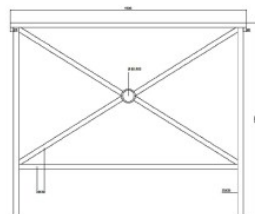
INTERVENTO APPALTATO  
IN FASE DI AVVIO



SEZIONE TIPO - SCALA 1:50



BARRIERA DI SICUREZZA PARAPEDONALE



N.B.: l'Ente appaltatore è tenuto ad accertare la presenza e corretta collocazione di sottoservizi e condutture, contattando gli enti preposti preliminarmente alle operazioni di scavo e demolizione.





# REALIZZAZIONE INTERVENTO DI MODERAZIONE DELLE VELOCITA' IN VIA MONTE CENERI

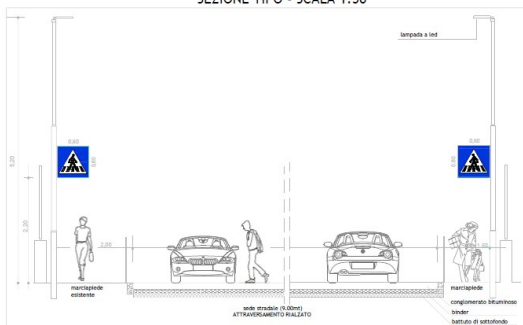
## DESCRIZIONE DELLE OPERE:

- 1) rialzo di pavimentazione stradale e traffic - calming in prossimità del carraio del cvc 13
- 2) installazione di barriere di sicurezza parapedonali
- 3) realizzazione di segnaletica non luminosa e di rallentatori ottici
- 4) redistribuzione degli stalli della sosta
- 5) realizzazione di nuovo percorso pedonale rialzato lato sx senso di marcia (lato cvc pari)

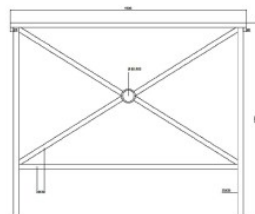
Costo intervento: € 87.000,00  
(oltre IVA al 22%)



SEZIONE TIPO - SCALA 1:50



BARRIERA DI SICUREZZA PARAPEDONALE



N.B.: l'Ente appaltatore è tenuto ad accertare la presenza e corretta collocazione di sottoservizi e condutture, contattando gli enti preposti preliminarmente alle operazioni di scavo e demolizione.





VIA GUARDINI



VIA MURRI



VIA E. DA MONZA



# MESSA IN SICUREZZA PERCORSI PEDONALI VIA A. VISCONTI (ALT. VIA E. CERNUSCHI E ALT. S.TO PIDO)

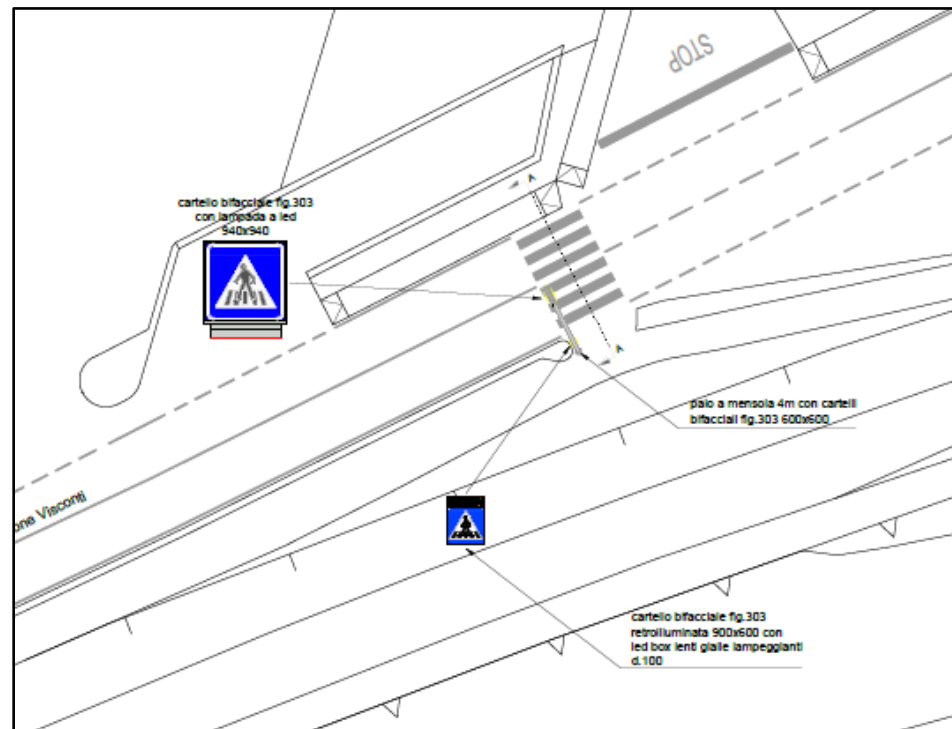
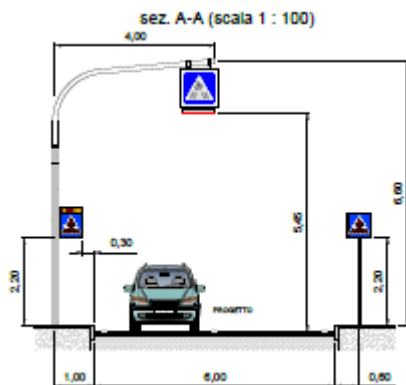
## DESCRIZIONE DELLE OPERE:

Installazione di passaggio pedonale luminoso «smart» con funzionamento intelligente ed ecologico con prenotazione a pulsanti e sensori include diversi elementi tra cui:

- segnale luminoso bifacciale con simbolo di attraversamento pedonale
- lanterne semaforiche lampeggianti per potenziamento dei segnali luminosi con luce gialla diam. mm. 200, completa di visiera parasole e attacchi per installazione aerea sopra il segnale luminoso

**Costo intervento: € 22.000,00/cadauno**  
(oltre IVA al 22%)

**= INTERVENTO ESEGUITO =**





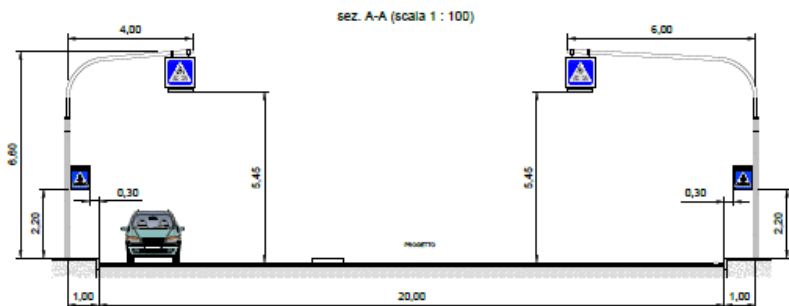
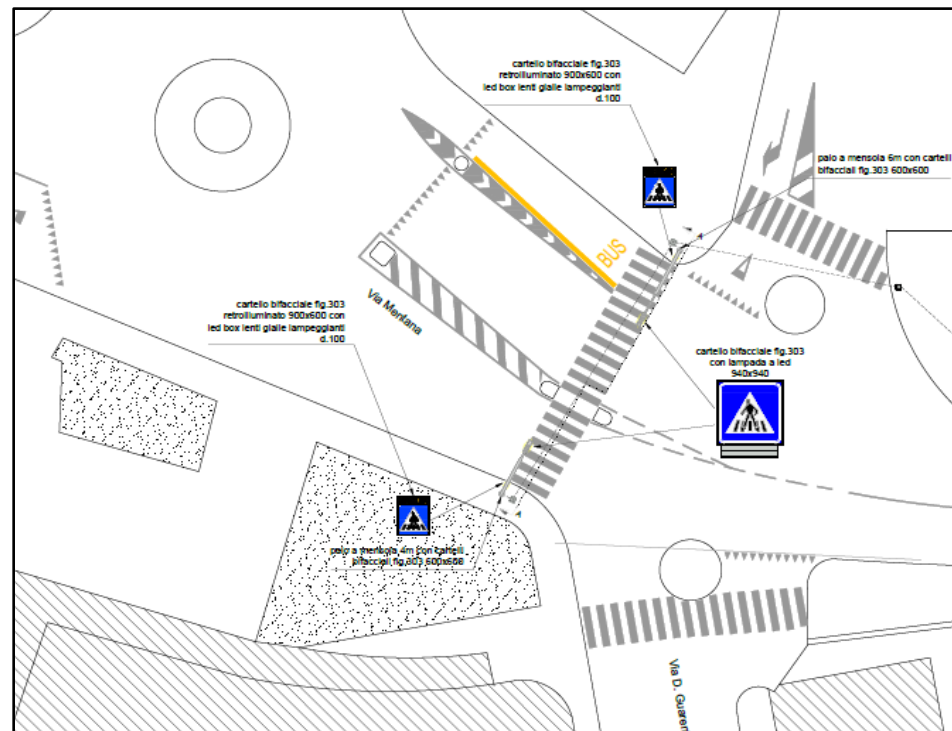
## DESCRIZIONE DELLE OPERE:

Installazione di passaggio pedonale luminoso «smart» con funzionamento intelligente ed ecologico con prenotazione a pulsanti e sensori include diversi elementi tra cui:

- segnale luminoso bifacciale con simbolo di attraversamento pedonale
- segnale luminoso bifacciale con simbolo di attraversamento pedonale
- lanterne semaforiche lampeggianti per potenziamento dei segnali luminosi con luce gialla diam. mm. 200, completa di visiera parasole e attacchi per installazione aerea sopra il segnale luminoso

Costo intervento: € 35.000,00  
(oltre IVA al 22%)

= INTERVENTO IN FASE DI REALIZZAZIONE =





# MESSA IN SICUREZZA ATTRAVERSAMENTI PEDONALI IN PROSSIMITA' DI ISTITUTI SCOLASTICI (ITCG A. MAPELLI)

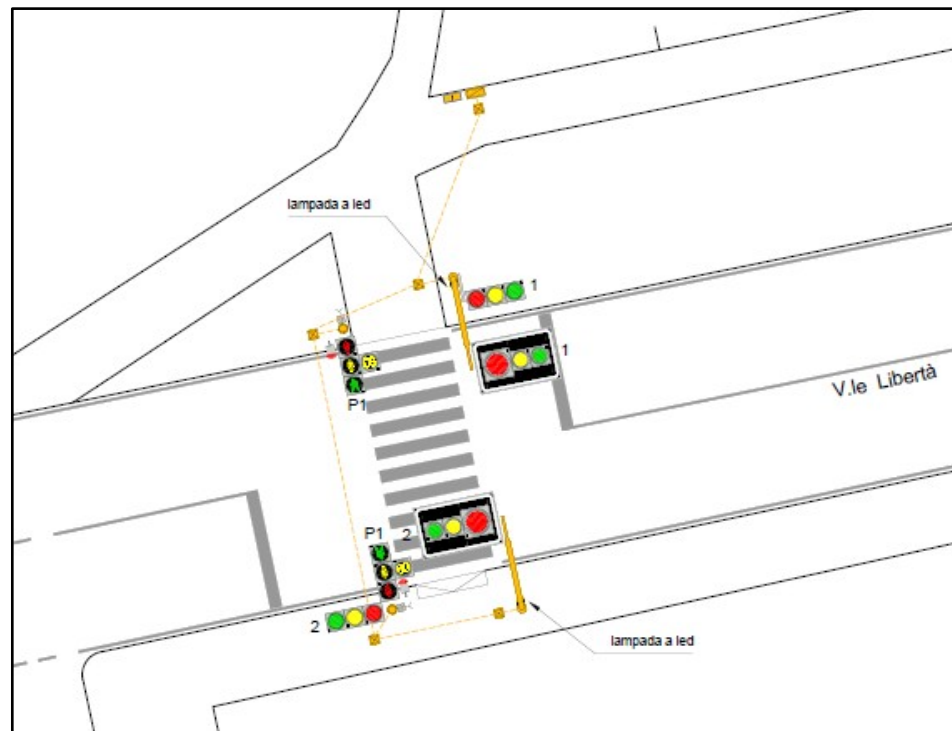
## DESCRIZIONE DELLE OPERE:

riqualificazione impianto semaforico con:

- installazione di lanterne count-down relative alle fasi semaforiche pedonali
- sostituzione delle lanterne esistenti pedonali e veicolari con lanterne a tecnologia a led
- ripetizione delle lanterne veicolari a sospensione, sui pali a sbraccio esistenti
- installazione di lampade a led sul palo a sbraccio per ulteriore illuminazione del passaggio pedonale

Costo intervento: € 18.000,00  
(oltre IVA al 22%)

= INTERVENTO ESEGUITO =



PRIMA



DOPO







# MESSA IN SICUREZZA ATTRAVERSAMENTI PEDONALI IN PROSSIMITA' DI ISTITUTI SCOLASTICI (ITCG M. BIANCHI)

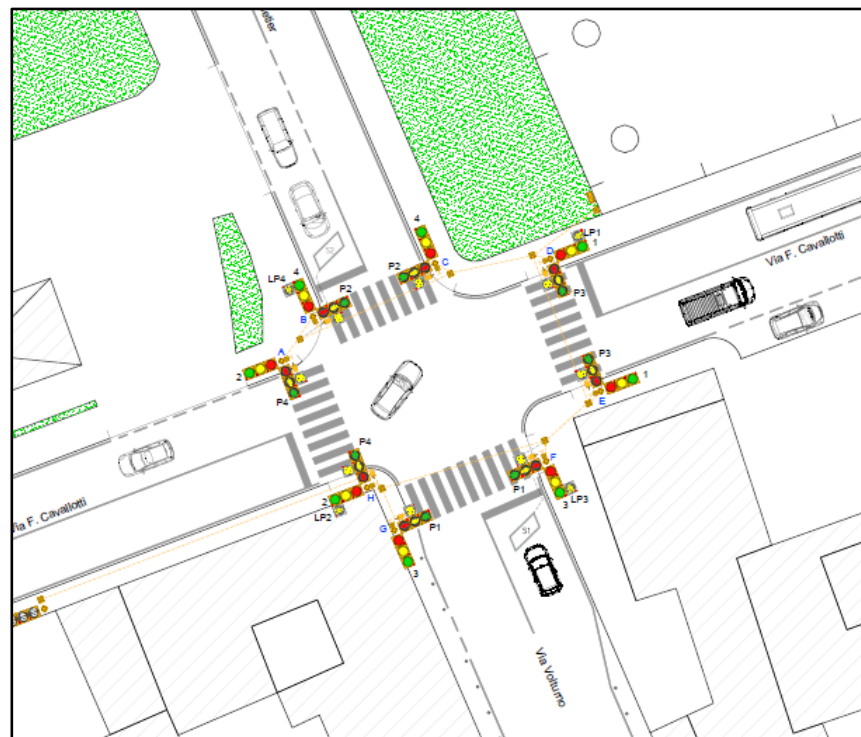
## DESCRIZIONE DELLE OPERE:

riqualificazione impianto semaforico con:

- installazione di lanterne count-down relative alle fasi semaforiche
- installazione di lanterne pedonali lampeggianti in parallelo alle fasi veicolari

Costo intervento: € 14.000,00  
(oltre IVA al 22%)

= INTERVENTO ESEGUITO =



**PRIMA**



**DOPO**





# MESSA IN SICUREZZA ATTRAVERSAMENTI PEDONALI IN PROSSIMITA' DI ATTRATTORI DI UTENZA (QUARTIERE SAN ROCCO)

## DESCRIZIONE DELLE OPERE:

riqualificazione impianto semaforico con:

- installazione di lanterne count-down relative alle fasi semaforiche pedonali
- installazione di lampade a led sul palo a sbraccio per ulteriore illuminazione del passaggio pedonale

**Costo intervento: € 40.000,00**  
(oltre IVA al 22%)





# MESSA IN SICUREZZA ATTRAVERSAMENTI PEDONALI IN PROSSIMITA' DI ISTITUTI SCOLASTICI (IPSIA E. FERRARI)

## DESCRIZIONE DELLE OPERE:

riqualificazione impianto semaforico con:

- installazione di lanterne count-down relative alle fasi semaforiche pedonali
- sostituzione delle lanterne esistenti pedonali e veicolari con lanterne a tecnologia a led
- semaforizzazione fase veicolare di via Val d'Ossola ai fini di agevolarne l'uscita

Costo intervento: € 41.500,00  
(oltre IVA al 22%)

= INTERVENTO ESEGUITO =





## DESCRIZIONE DELLE OPERE:

Il progetto prevede interventi di manutenzione straordinaria sugli impianti relativi alla realizzazione di opere e modifiche per rinnovare e sostituirne delle parti, oltre che la realizzazione di interventi finalizzati all'abbattimento delle barriere architettoniche; si rende necessario in quanto le apparecchiature installate sono troppo obsolete e necessitano di numerosi interventi di manutenzione ordinaria. Il progetto prevede lavorazioni necessarie alla sostituzione degli elementi strutturali (paline e accessori) con paline semaforiche in acciaio zincato a caldo diametro 102mm con asola per passaggio cavi e bullone di messa a terra, la sostituzione dell'impiantistica (cavi, cavidotti, ecc...), l'introduzione dei segnalatori acustici per i non vedenti sugli attraversamenti pedonali, finalizzati all'abbattimento delle barriere architettoniche; saranno altresì sostituite le lanterne a incandescenza ancora presenti con il nuovo sistema a LED. Saranno dotati altresì di sensori di traffico, al fine di ottimizzare il piano semaforico a seconda degli orari e dei giorni della settimana e rendere la circolazione più fluida contenendo così l'inquinamento atmosferico; infine è prevista la sostituzione del regolatore: tale installazione permetterà agli impianti limitrofi sugli assi oggetto di intervento, di "dialogare" tra di loro tramite GPS rendendo più fluida la percorrenza sull'asse stesso.

## IMPIANTI OGGETTO DI INTERVENTO:

1. impianto G. Borgazzi / Philips: intervento di manutenzione straordinaria e centralizzazione nel sistema UTC
2. impianto F. Cavallotti / Pitagora: intervento di manutenzione straordinaria e centralizzazione nel sistema UTC
3. A. Modigliani / della Guerrina: intervento di manutenzione straordinaria e centralizzazione nel sistema UTC
4. Adda / Sant'Albino: implementazione tecnologica con sostituzione regolatore e centralizzazione nel sistema UTC
5. Adda / G. Mameli: implementazione tecnologica con sostituzione regolatore e centralizzazione nel sistema UTC
6. P. Mariani / E. Borsa: implementazione tecnologica con sostituzione regolatore e centralizzazione nel sistema UTC
7. C. Rota / Verga: implementazione tecnologica con sostituzione regolatore e centralizzazione nel sistema UTC
8. Romagna / Marche: intervento di manutenzione straordinaria e centralizzazione nel sistema UTC
9. Romagna / Calatafimi: intervento di manutenzione straordinaria e centralizzazione nel sistema UTC
10. Montesanto / Zara: implementazione tecnologica con sostituzione regolatore e centralizzazione nel sistema UTC

**Costo intervento: € 350.000,00**  
(oltre IVA al 22%)

**INTERVENTI APPALTATI IN NR 2 LOTTI  
IN FASE DI AVVIO**